



Fot.1. Elewacja frontowa budynku TSKŻ od strony placu Grzybowskiego (południowo – wschodnia)



Fot.2. Elewacja frontowa i boczna (północno - wschodnia)





Fot. 3 Elewacja tylna (północno - zachodnia)



Fot.4. Elewacja tylna od strony podwórka (północno - zachodnia)



Fot. 5. Widok schodów do piwnicy



Fot.6. piwnice - widok wzmocnień stalowych





Fot.7. Piwnice – zagrzybienie i zawilgocenie ścian



Fot. 8. Piwnice – zarysowania pod stropem, odspojenie ścian działowych





Fot. 9. Piwnica – przykładowa korozja biologiczna ścian piwnicznych, odspojenie tynku



Fot.10 Piwnica – przykładowa korozja biologiczna ścian piwnicznych, odspojenie tynku



Fot.11. Piwnica – przykładowa korozja biologiczna ścian piwnicznych, odspojenie tynku



Fot.12. Piwnica – ubytki otuliny, widoczne skorodowane zbrojenie podciagu





Fot.13. Piwnica – Widok stropu płytowo – żebrowego



Fot. 14. Piwnica – naprawiane żebra



Fot.15. Piwnica – zarysowania ścian poprzecznych (w pomieszczeniu skrajnym w trakcie przy placu Grzybowskiem)



Fot. 16. Piwnica - przykładowe zawilgocenie i zagrzybienie ścian piwnicznych (w pomieszczeniu skrajnym w trakcie przy placu Grzybowskiem)





Fot.17. Piwnica - przykładowe zawilgocenie i zagrzybienie ścian piwnicznych(w pomieszczeniu skrajnym w trakcie przy placu Grzybowskiem)



Fot.18 Piwnica - przykładowe zawilgocenie i zagrzybienie ścian piwnicznych(w pomieszczeniu skrajnym w trakcie przy placu Grzybowskiem)



Fot.19. Piwnica – zarysowania ścian działowych w korytarzu



Fot. 20 Piwnica – zarysowania ścian poprzecznych (w pomieszczeniu skrajnym w trakcie przy placu Grzybowskiem)





Fot. 21. Piwnica – przykładowe zawilgocenie i zagrzybienie ścian



Fot.22. Piwnica – przykładowe zawilgocenie i zagrzybienie ścian



Fot. 23 Piwnica – skorodowana od wilgoci ościeżnica drzwi



Fot.24. Piwnica – odspojenie od stropu ścian działowych





Fot. 25. Piwnica – przykładowe zawilgocenie i zagrzybienie ścian i stropu



Fot. 26. Piwnica - widoczne skorodowane zbrojenie podciągu (pomieszczenia skrajne od strony elewacji tylnej)



Fot.27. Piwnica – przykładowe zawilgocenie ścian



Fot. 28. Piwnica - widoczne skorodowane zbrojenie podciągu (pomieszczenia skrajne od strony elewacji tylnej)





Fot.29. Piwnica – przykładowe zagrzybienie i zawilgocenie ścian i stropu w pomieszczeniu w trakcie północno - wschodnim



Fot.30 Piwnica – przykładowe zagrzybienie i zawilgocenie ścian i stropu w pomieszczeniu w trakcie północno – wschodnim, odspojenie tynku, widoczne pustaki Akermana



Fot.31. Piwnica – przykładowe zagrzybienie i zawilgocenie ścian



Fot. 32 Piwnica – przykładowe zagrzybienie i zawilgocenie ścian





Fot.33. Piwnica – zarysowania ukośne ścian poprzecznych (w pomieszczeniu skrajnym w trakcie przy placu Grzybowskiem)



Fot.34. Piwnica – przykładowe zagrzybienie i zawilgocenie ścian



Fot.35. Piwnica – przykładowe zagrzybienie i zawilgocenie ścian, odspojenie tynku



Fot.36. Piwnica – przykładowe zagrzybienie i zawilgocenie ścian





Fot.37. Piwnica – rysa podłużna w ścianie działowej korytarza



Fot.38. Piwnica – zarysowania posadzki



Fot.39. Piwnica – przykładowe zagrzybienie i zawilgocenie ścian, korozja tynku



Fot.40. Piwnica – przecieki wody w strefie kominów, zarysowania płyty stropowej





Fot.41. Piwnica – przykładowe zagrzybienie i zawilgocenie ścian , kolonie pleśni



Fot.42. Piwnica – zarysowania w korytarza, odspojenie ścianek działowych



Fot.43 Piwnica – przykładowe zagrzybienie i zawilgocenie ścian, korozja zbrojenia podciagu (narożnik południowo – zachodni)



Fot.44. Piwnica – opuszczenie stropu, , korozja zbrojenia (narożnik południowo – zachodni)





Fot.45 Piwnica – przykładowe zagrzybienie i zawilgocenie ścian



Fot.46. Piwnica - przykładowe zagrzybienie i zawilgocenie ścian, trakt od strony elewacji tylnej



Fot.47 Piwnica – mocowanie do elementów konstrukcyjnych...



Fot.48. Piwnica – ubytki otuliny i korozja zbrojenia podciagu





Fot.49 Piwnica – ubytki otuliny i korozja zbrojenia podciagu



Fot.50. Piwnica - zarysowania ściany od strony podwórka



Fot. 51 Piwnica - zarysowania ściany poprzecznej w trakcie od strony podwórka



Fot.52 Piwnica – naprawiane żebra w trakcie od strony podwórka





Fot.53 Piwnica – przecieki wody i zawilgocenie ścian w trakcie od strony podwórka



Fot.54 Piwnica - przykładowe zagrzybenie i zawilgocenie ścian, trakt od strony podwórka



Fot.55 Piwnica – naprawiane żebra w pomieszczeniu pod podwórkiem



Fot.56. Piwnica – zawilgocenie i zagrzybienie ścian w pomieszczeniu pod podwórkiem





Fot. 57 Piwnica, spękania słupa podtrzymującego scenę obrotową



Fot.58. Piwnica – widok podparcia sceny obrotowej



Fot.59. Parter – widok słupów konstrukcyjnych w pomieszczeniu od strony placu Grzybowskiego



Fot.60 Parter – silne zawilgocenie ścian z płyt G-K





Fot. 61 Parter – zarysowania posadzki w miejscu dylatacji (nadbudowane pomieszczenie na tarasie)



Fot.62. Parter – zarysowania ściany działowej przy wejściu do teatru



Fot. 63 Parter – widok widowni teatru



Fot.64. Parter – widok widowni od spodu siedzeń





Fot. 65 Parter widok konstrukcji żelbetowej nad sceną



Fot.66. Garderoby teatru( ½ pietra) - zarysowania podestu schodów



Fot.67 Garderoby teatru( ½ pietra) – zacieki na ścianie kominowej



Fot.68. Garderoby teatru( ½ pietra)– rysa ukośna w ścianie działowej





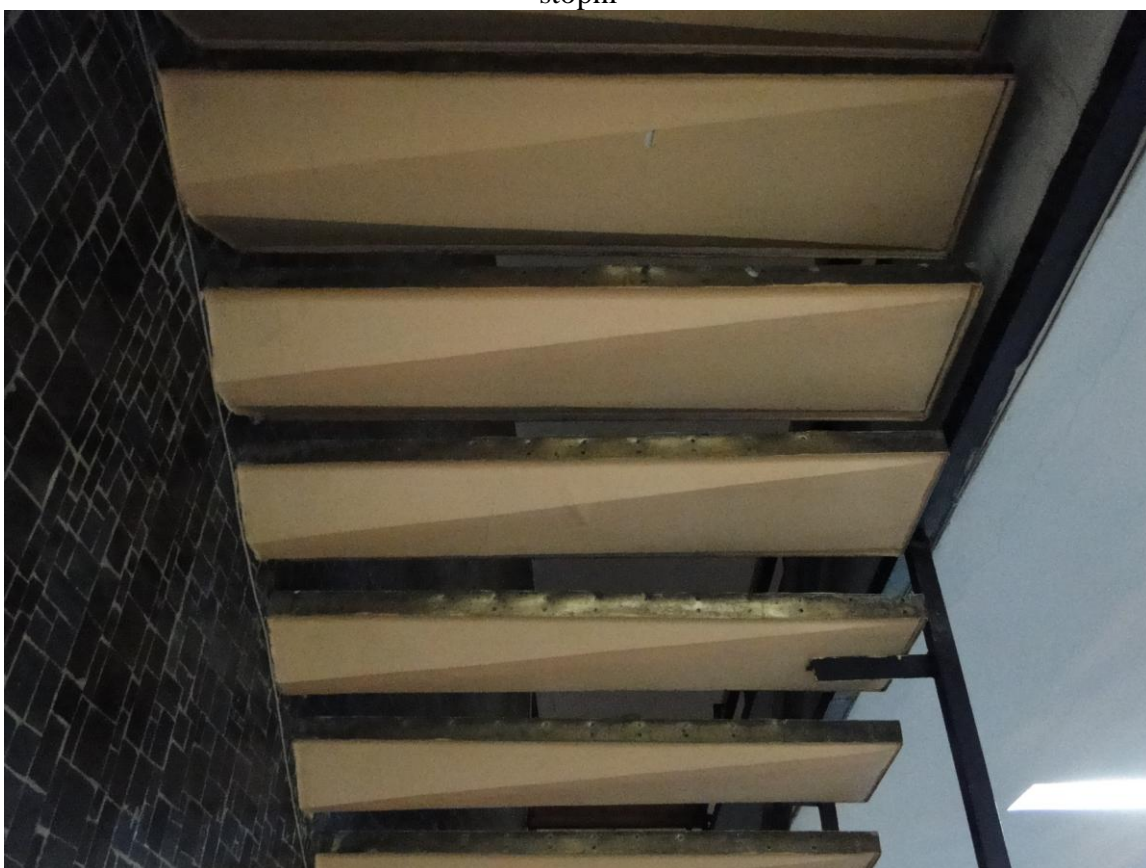
Fot.69. I piętro – zarysowanie stopni wspornikowych schodów



Fot. 70 I piętro I piętro – zarysowanie stopni wspornikowych schodów



Fot.71. I piętro – zarysowanie stopni wspornikowych schodów , wadliwe podparcie stopni



Fot.72 I piętro – zarysowanie stopni wspornikowych schodów, wadliwe podparcie stopni

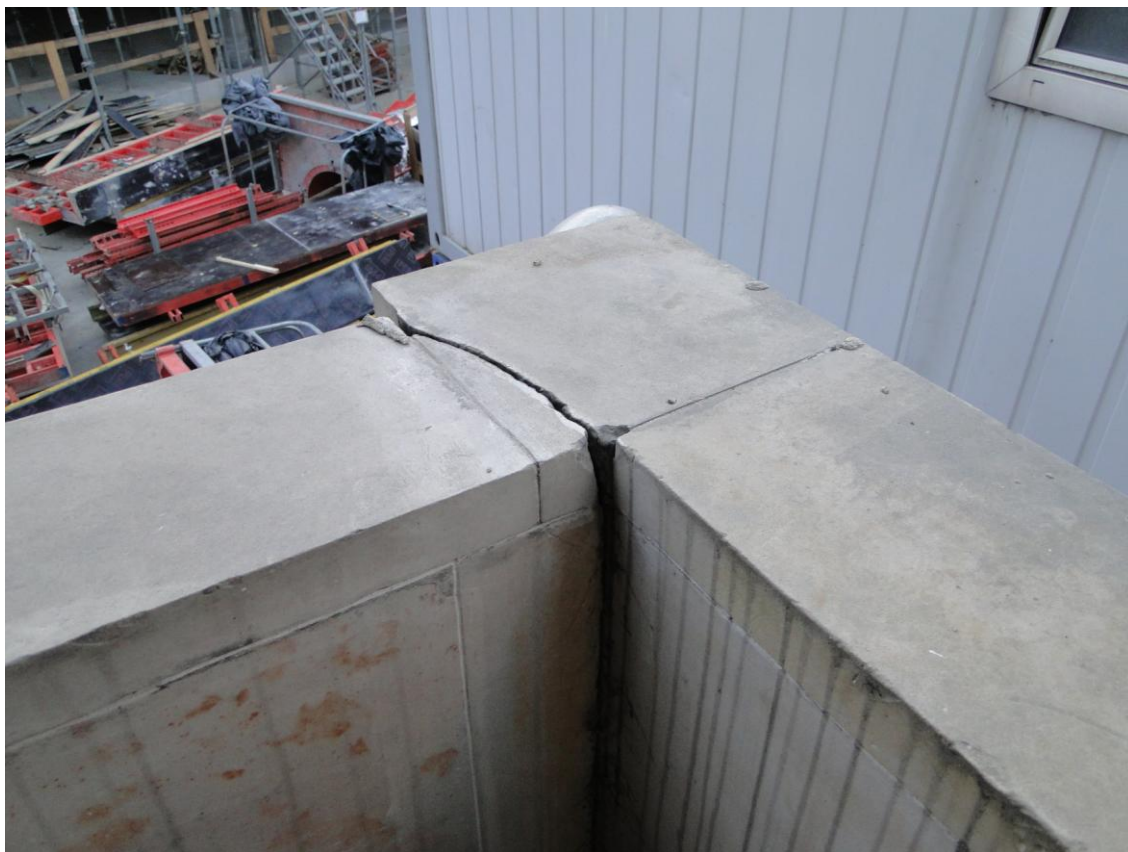




Fot.73. I piętro – zarysowania ściany pomiędzy holem a salą ćwiczeń



Fot.74. I piętro – konstrukcja stropu w Sali ćwiczeń teatru



Fot.75 I piętro- balkon w elewacji bocznej, pęknięta balustrada



Fot.76. I piętro – widok drewnianego sufitu podwieszonoego nad widownią teatru





Fot. 77 I piętro - zacieki na ścianie. Przy słupie konstrukcyjnym



Fot.78 Garderoby teatru( 1 ½ pietra) – zacieki na ścianie kominowej



Fot. 79 I piętro – zawilgocenie nadproży okiennych



Fot.80. I piętro – widok restauracji „Magat”





Fot.81 I piętro – restauracja „Magat”, pleśnie na nadprożu okiennym



Fot. 82 I piętro – restauracja „Magat”, rysy w nadprożu okiennym



Fot. 83. II piętro – zarysowania ścian klatki schodowej prowadzącej do banku



Fot.84. II piętro – zarysowania ścian klatki schodowej prowadzącej do banku





Fot.85. II piętro – zarysowania ścian klatki schodowej prowadzącej do banku



Fot. 86 II piętro – zacieki na płytach sufitu podwieszanego w banku



Fot.87. II piętro –rysy w nadprożu okiennym w pomieszczeniach banku



Fot.88. II piętro – zacieki na suficie





Fot. 89. II piętro – zarysowane nadproże



Fot.90. II piętro – zacieki na ścianach i suficie (stropodach)



Fot.91 II piętro – zarysowania ściany działowej



Fot.92. II piętro – zarysowania posadzki podestu schodów





Fot. 93. II piętro – zarysowania ścian zewnętrznych w strefie nadproży – sala ćwiczeń teatru



Fot. 94 .II piętro – zarysowania ścian zewnętrznych w strefie nadproży – sala ćwiczeń teatru



Fot. 95. II piętro – zniszczenia podłogi w sali ćwiczeń teatru



Fot. 96. II piętro – widok konstrukcji stropu technicznego nad sceną





Fot. 97. II piętro – zarysowania i zawilgocenie ścian zewnętrznych



Fot.98. II piętro – zarysowania i zawilgocenie ścian



Fot.99 II piętro – dźwigary stalowe - konstrukcja przekrycia nad widownią



Fot. 100 II piętro – oparcie płyt korytkowych, przecieki wody z dachu





Fot.101 II piętro – konstrukcja przekrycia nad widownią



Fot. 102 II piętro – zarysowania w ścianie zewnętrznej nad widownią



Fot.103 II piętro – zarysowania w strefie nadproży



Fot. 104 II piętro – rysa pionowa w ścianie zewnętrznej (elewacja tylna )





Fot.105 II piętro – zarysowania w strefie nadproży



Fot.106. II piętro – widok klatki schodowej za sceną teatru



Fot.107 Poziom techniczny nad sceną – spękania ścian



Fot. 108 Poziom techniczny nad sceną - konstrukcja przekrycia





Fot.109 Poziom techniczny nad sceną – spękania ściany zewnętrznej (kolankowa dachu)



Fot. 110 Poziom techniczny nad sceną -rysy poziome w ścianie kolankowej dachu



Fot.111 Poziom techniczny nad sceną – spękania ścian, przemarzanie



Fot. 112 Poziom techniczny nad sceną - płytki korytkowe dachu, przemarzanie ściany





Fot.113 Poziom techniczny nad sceną – konstrukcja przekrycia nad sceną



Fot. 114 Poziom techniczny nad sceną – przykładowe spękania ścian



Fot.115 Poziom techniczny nad sceną – podwieszane elementy dekoracji teatralnych



Fot. 116 Poziom techniczny nad sceną – podwieszane elementy dekoracji teatralnych





Fot.117 Poziom techniczny nad sceną – oparcie belki stalowej



Fot. 118 Poziom techniczny nad sceną - konstrukcja przekrycia





Fot.119 Poziom techniczny nad sceną – konstrukcja przekrycia



Fot. 120 Poziom techniczny nad sceną - konstrukcja przekrycia





Fot.121 Dach – widok ogólny, widoczne spękania i zastoiny wody



Fot. 122 Dach - widok ogólny, widoczne zastoiny wody



Fot.123. Dach - spękania papy i zastoiny wody.



Fot. 124 Dach – uszkodzone kratki wentylacyjne





Fot.125 Dach – uszkodzone wywiniecie papy



Fot. 126 Dach - spękania papy i zastoiny wody.





Fot. 127 Dach – zanieczyszczone odpływy wody



Fot. 128 Dach – skorodowane obróbki blacharskie





Fot.129 Dach – zanieczyszczone odpływy wody



Fot. 130 Dach – przykładowe spękania czap kominowych





Fot.131 Elewacja od strony placu Grzybowskiego – ubytki płyt okładziny kamiennej



Fot. 132 Elewacja od strony placu Grzybowskiego – zarysowania okładziny w strefie cokołu





Fot.133 Elewacja od strony placu Grzybowskiego – zapadanie się płytek chodnikowych ułożonych na stopie kondygnacji piwnicznej



Fot. 134 Elewacja od strony placu Grzybowskiego – zarysowania ścian





Fot.135 Elewacja boczna teatru z wejściem głównym – widok zadaszania od strony budowy



Fot. 136 Elewacja boczna teatru od strony budowy na sąsiedniej działce





Fot.137 Elewacja tylna teatru – spękania schodów, odspojenia i zawilgocenie płytek w strefie cokołu



Fot. 138. Elewacja tylna teatru – zawilgocenie i porośnięcie mchami i porostami ścian, w strefie cokołu



Fot.139 Elewacja tylna teatru – zawilgocenie i porośnięcie mchami i porostami ścian, w strefie cokołu



Fot. 140 Elewacja od strony podwórka – spękania muru dawnego tarasu (obecnie oparta na nim przybudówka od strony podwórka)





Fot.141 Elewacja od strony podwórka – zniszczone schodki zewnętrzne, spękanie murki oporowe



Fot. 142 Elewacja od strony podwórka brak obróbek blacharskich





Fot.143 Elewacja od strony podwórka – zarysowania w strefie nadproży



Fot. 144 Elewacja tylna teatru – odspojenia płytek w strefie cokołu





Fot.145 Elewacja boczna – odspojenia płytek w strefie cokołu



Fot. 146. Elewacja boczna - spękania okładziny kamiennej

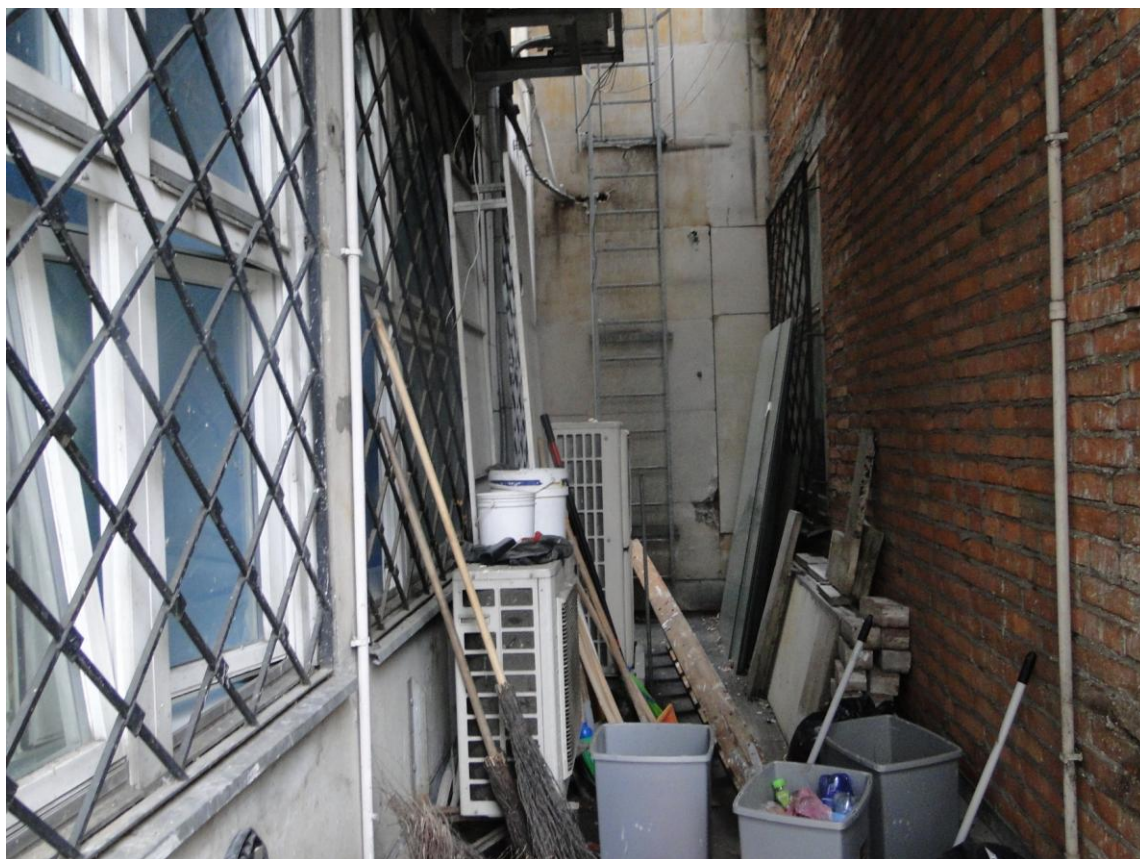


Fot.147 Elewacja boczna - zarysowania podciągu nad bramą przejazdową



Fot. 148 Elewacja od strony podwórka





Fot.149 Elewacja od podwórka - widok wejścia na dach



Fot. 150 Elewacja od strony podwórka – zewnętrzne schody, zawilgocenie murku oporowego

**ZAŁĄCZNIK NR 2**  
**DOKUMENTACJA**  
**FOTOGRAFICZNA WYKONANYCH**  
**ODKRYWEK ELEMENTÓW**  
**KONSTRUKCYJNYCH BUDYNKU**





Fot.2.1. Okrywka nr 1 – przy ścianie zewnętrznej południowej teatru, wykonana z poziomu piwnic



Fot. 2.2. odkrywka nr 2 – ściana wewnętrzna, wykonana z poziomu piwnic





Fot.2.3 . Odkrywka nr 3 – naprawiane żebro stropowe w pomieszczeniu pod podwórkim



Fot. 2.4. Odkrywka nr 4 - podciąg główny w narożniku południowym





Fot. 2.5. Odkrywka nr 5 - strop gęstożebrowy Akermana – ugięcie stropu



Fot. 2.6. Odkrywka nr 5 - strop gęstożebrowy Akermana – Żebro





Fot. 2.7. Odkrywka nr 6 – strop Akermana nad piwnicą



Fot. 2.8. Odkrywka nr 7 - zarysowana ściana prostopadła do elewacji od strony placu Grzybowskiego

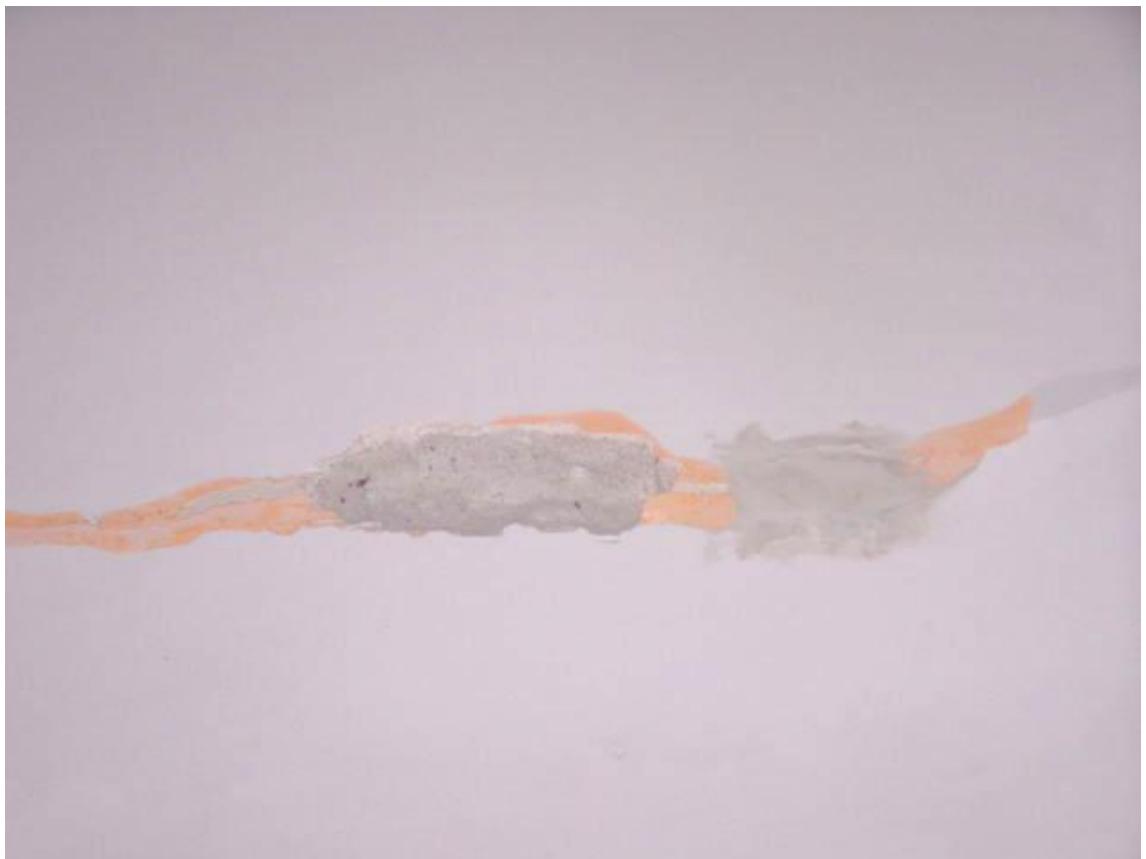




Fot. 2.9. Odkrywka nr 8 – zarysowana ściana prostopadła do elewacji od strony placu Grzybowskiego



Fot. 2.10. Odkrywka nr 9 – posadzka w poziomie piwnic



Fot. 2.11. Odkrywka nr 10 – zarysowana ściana wiatrołapu wejściowego do Teatru Żydowskiego



Fot. 2.12. Odkrywka nr 11 – zarysowany bieg schodów wspornikowych w holu Teatru Żydowskiego